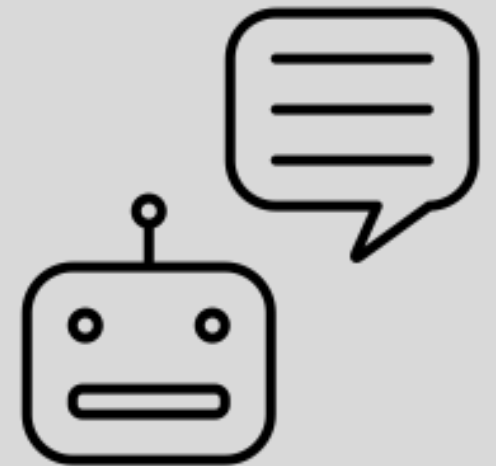


Chatbot

Felicitas Castrian
Merlin Sewina
Paul Offner

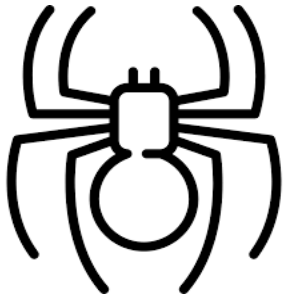


Chatbot – Aufgabenstellung

Implementation eines Chatbots

- Antwort auf Supportanfragen (lowlevel)
- Verweise auf entsprechende Links

Chatbot – Komponenten



Crawler



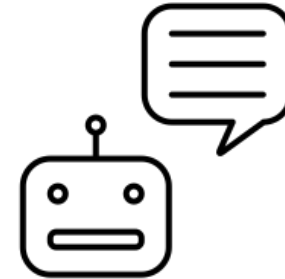
Parser



Analyzer



Datenbank

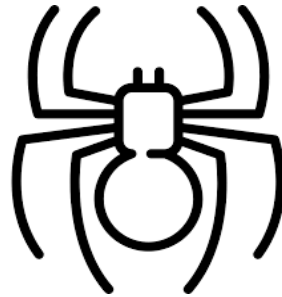


Chatbot

Crawler



DKRZ-Seite



Crawler

- Speichert alle gefundenen HTML-Links mit Inhalt
- Problem mit PDFs, Fotos, Videos
- Langsam

HTML-Parser



Parser

- Reduziert HTML-Seite auf reinen Text
- BeautifulSoup

Analyzer



Analyzer

- Analysiert jeden geparsten HTML-Text auf Wörter (welche und wie viele)
- Probleme mit Rechtschreibfehlern, fehlendem einheitlichen Format

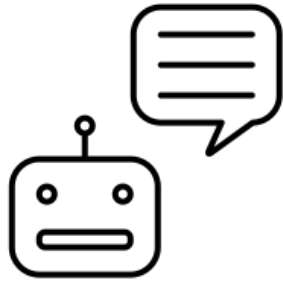
Datenbank



Datenbank

- Alle Wörter aus Analyser
- Tabelle aller Wörter
- Tabelle aller Links
- Jedes Wort kennt seine Links

Chatbot

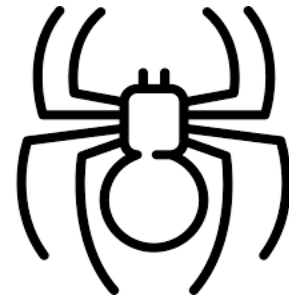


Chatbot

- Eingabe des Nutzers (aktuell über Console)
- Stopwords filtern
- Schlagwortsuche in der Dankenbank
- Ausgabe der Links



DKRZ-Seite



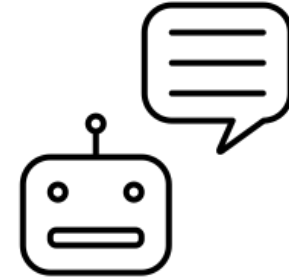
Crawler



Parser



Analyzer



Chatbot



Datenbank

Ausblick

- Mehr als nur Stopwords filtern
- Analyse von PDFs
- Nutzerinteraktion über Webschnittstelle